

EUWIRO

FORMDREHTEILE GMBH



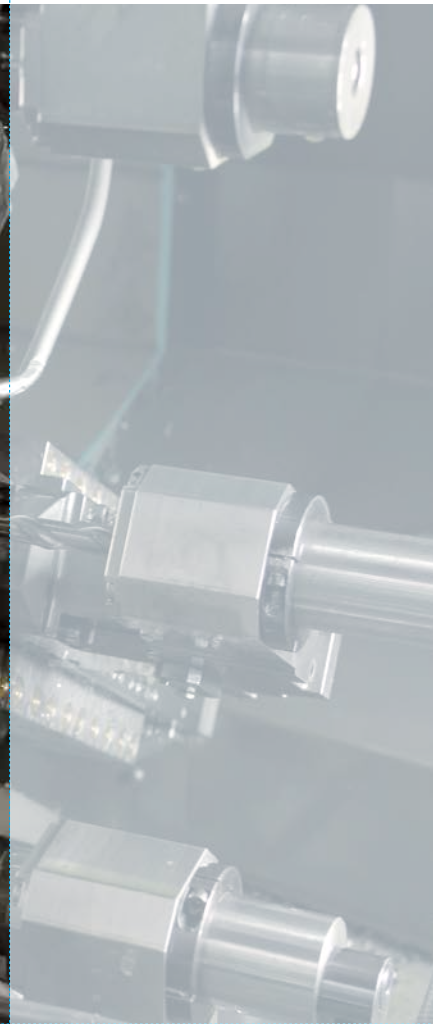
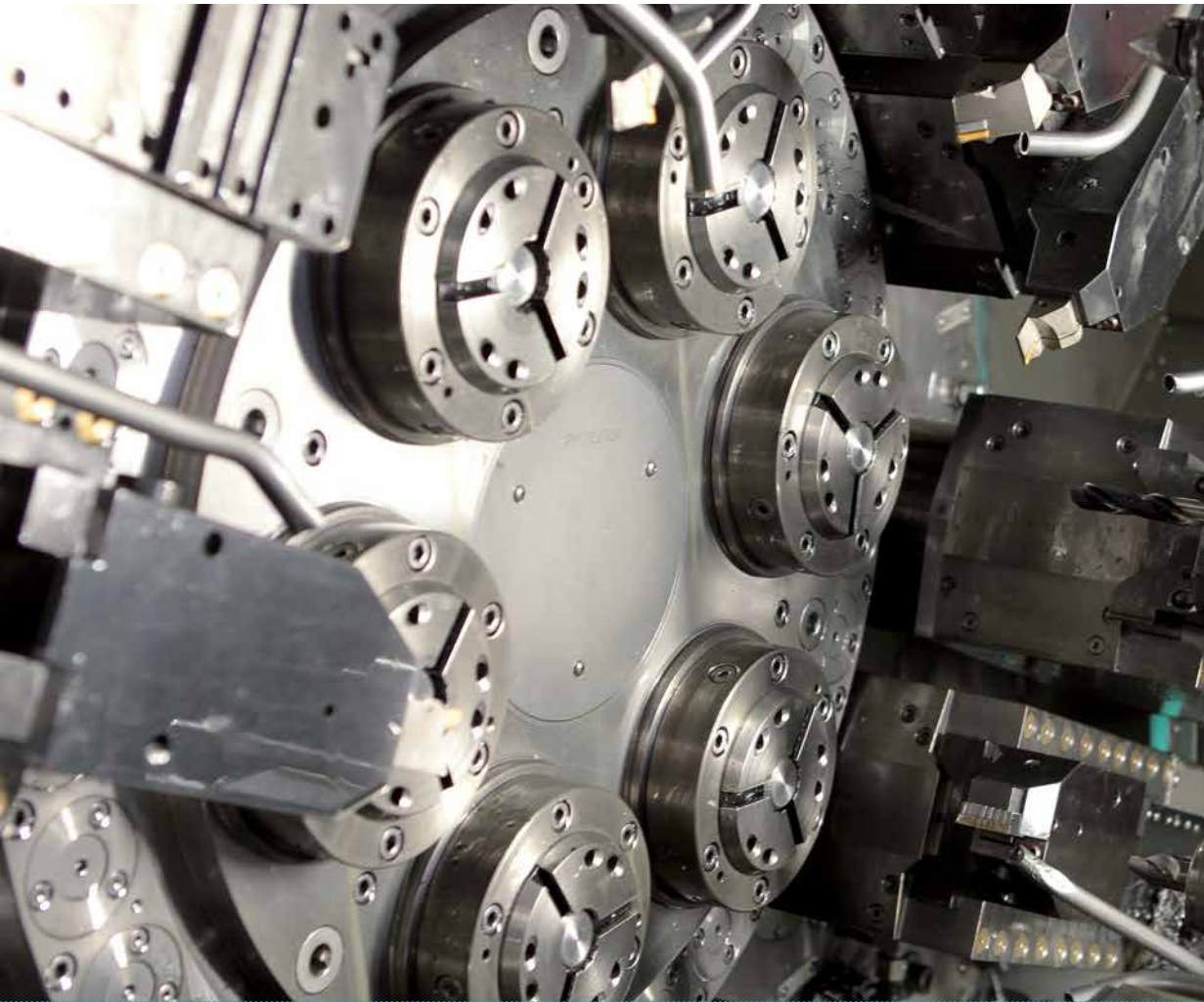
EIN STARKER PARTNER DER AUTOMOBILINDUSTRIE



#### **EUWIRO STEHT FÜR ERFAHRUNG AUS MEHR ALS 50 JAHREN**

Präzision, Kundenorientierung und Flexibilität, dafür stehen wir von Euwiro seit mehr als 50 Jahren. Denn die Anfänge unseres familiengeführten Unternehmens reichen bis in die 1950er Jahre zurück. Lag damals der Schwerpunkt unserer Leistungen vornehmlich auf den Formdrehteilen, die wir noch heute im Namen führen, haben wir unser Leistungsspektrum seitdem kontinuierlich erweitert. Entsprechend der Bedürfnisse unserer Kunden bieten wir heute zum Beispiel auch das Verfahren der Kaltverformung sowie einen weitreichenden Service an. Zu unseren Kunden zählen vor allem namhafte, international tätige Unternehmen aus der Automobil-, Hydraulik-, Schlösser- und Beschläge-Industrie sowie Unternehmen aus dem Bau- und Werkzeuggewerbe. Nach ihren Vorgaben fertigen wir spezifische Metallteile in Klein- und Großserien.



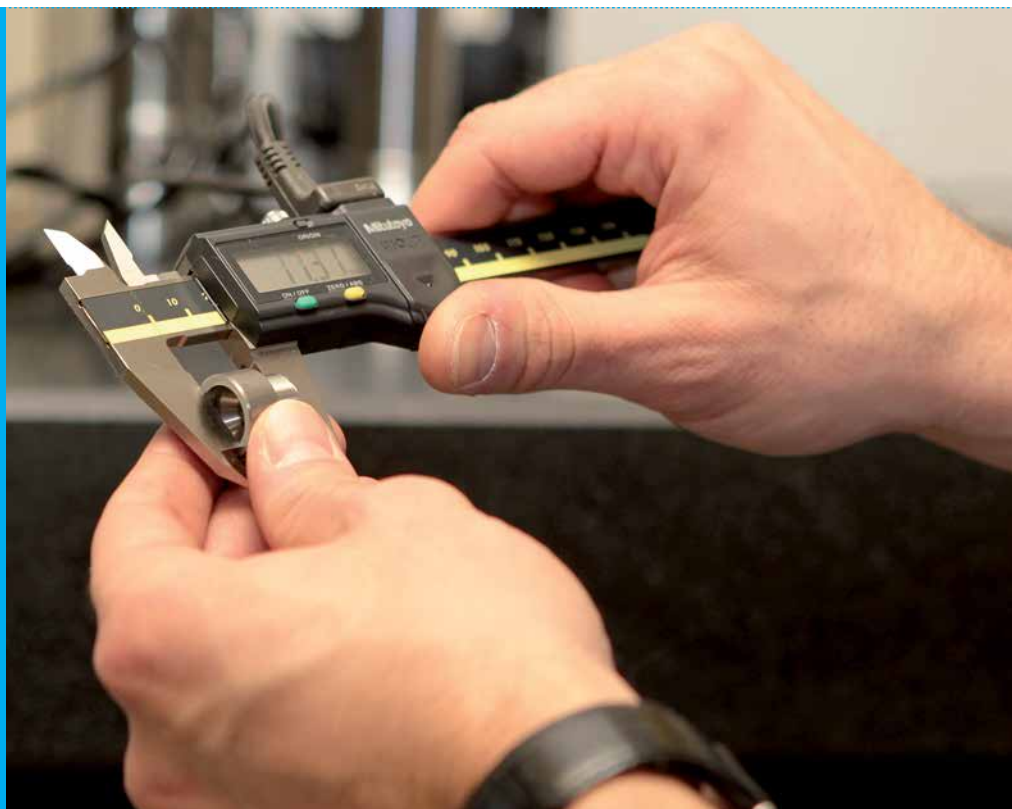


#### MODERNSTE TECHNIK...

Im Mittelpunkt unserer Arbeit stehen die Wünsche unserer Kunden. Um diesen jederzeit flexibel und auf hohem Niveau gerecht werden zu können, investieren wir kontinuierlich in unsere technische Ausstattung. Zum Beispiel haben wir in den 1980er Jahren die ersten Mehrspindeldrehautomaten eingeführt und seit den 1990er Jahren arbeiten wir mit CNC-gesteuerten Drehmaschinen, mit denen sich auch auch komplexe Teile präzise anfertigen lassen.

#### ... UND FUNDIERTES FACHWISSEN

Ebenso wichtig ist es uns, unsere Mitarbeiter ständig weiterzubilden und über neue Produktrends, Fertigungsverfahren und Technologien zu informieren. Daher nehmen unsere Fachkräfte regelmäßig an internen und externen Schulungen teil, in denen praxisnahes Wissen zu den unterschiedlichen Fachgebieten vermittelt wird. Zudem bilden wir selbst fast jedes Jahr junge Erwachsene aus, die wir, sofern möglich, nach ihrer Ausbildung übernehmen. So können wir auch unsere Nachwuchskräfte in der Regel aus den eigenen Reihen rekrutieren. Das hat für unsere Kunden den direkten Vorteil, dass sie bei uns häufig über viele Jahre hinweg denselben Ansprechpartner haben, der sich genauestens mit ihren individuellen Anforderungen auskennt. Auch das trägt zu einer unkomplizierten, produktiven Zusammenarbeit mit unseren Kunden bei.



### INTEGRIERTES QUALITÄTSMANAGEMENT

Gleich ob Automobilzulieferer, Fahrzeughersteller, Werkzeugproduzent oder Bauunternehmen: Unsere Kunden müssen sich auf die Präzision und Qualität der von uns gelieferten Teile zu 100 % verlassen können. Deshalb setzen wir seit vielen Jahren auf ein systematisches Qualitätsmanagement, das alle unsere Standorte einbezieht. Seit 1998 sind wir auch nach DIN EN ISO 9002 zertifiziert und im Mai 2001 haben wir das Zertifizierungsaudit nach DIN EN ISO 9001:2000 und VDA 6.1 erfolgreich abgeschlossen. Selbstverständlich achten wir seitdem darauf, die Zertifizierungen immer aktuell zu halten und in den vorgeschriebenen Abständen zu erneuern. Zurzeit arbeiten wir daran, die Zertifizierung nach TS 16949 zu erhalten.

### MASSGESCHNEIDERter SERVICE

Von der ersten Anfrage über die sorgfältige Anfertigung bis hin zur termingerechten Zustellung bieten wir unseren Kunden einen maßgeschneiderten Service. In unserer Zentrale in Wuppertal nehmen wir Ihre Anfragen und Bestellungen entgegen und sorgen dafür, dass sie schnellstmöglich bearbeitet werden. Für eine zuverlässige und unkomplizierte Bestellung arbeiten wir mit DFÜ nach den VDA-Richtlinien. Selbstverständlich kommen wir aber auch Anfragen nach, die telefonisch, per E-Mail oder per Fax bei uns eingehen.



**In Qualität, Service  
und Preis unschlagbar**

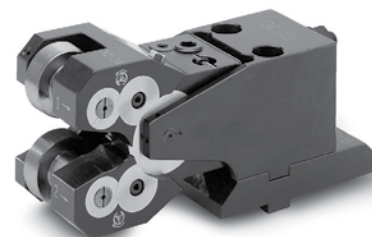
**Gewinderollsysteme  
und -Lösungen von**

***g-tool***

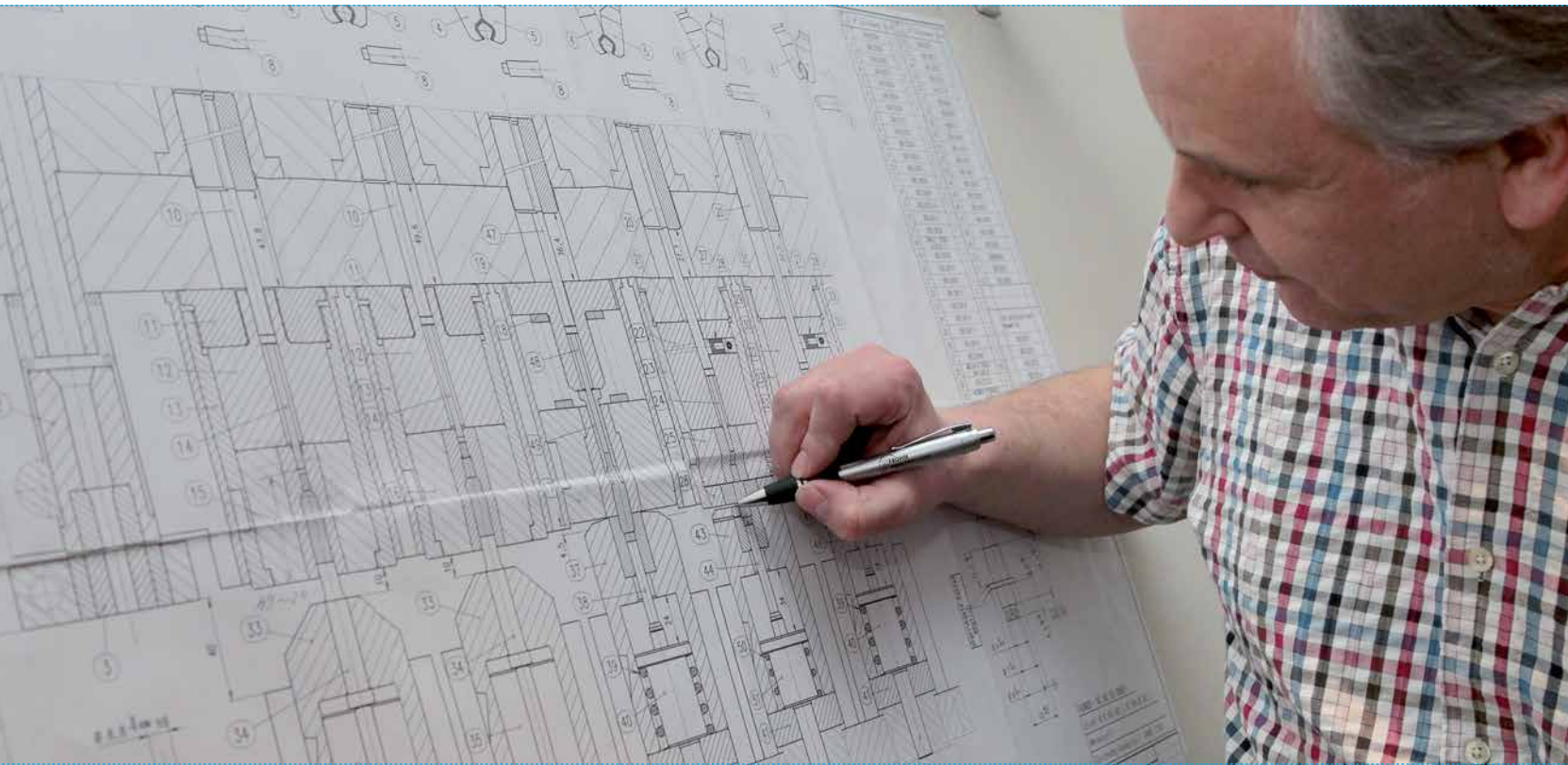
**g-tool GmbH**

Kirchstieg 3  
21483 Lüttau

Tel.: 04153 592 919  
Fax: 04153 592 926  
[www.g-tool-gmbh.com](http://www.g-tool-gmbh.com)  
[info@g-tool-gmbh.com](mailto:info@g-tool-gmbh.com)







Darüber hinaus werden unsere Kunden an jedem unserer Werke durch kompetente und erfahrene Mitarbeiter beraten. Gerade wenn es darum geht, neuartige Teile zu produzieren, arbeiten wir gerne schon frühzeitig mit unseren Kunden zusammen. So können wir bereits in der Konzeptionsphase Tipps für eine möglichst effiziente, kostengünstige Produktion geben und dazu beitragen, Fehlerquellen von vornherein zu vermeiden.

#### **FLEXIBLE PROJEKTABWICKLUNG**

Des Weiteren kommissionieren und verpacken wir die Artikel entsprechend der Vorgaben unserer Kunden, die je nach Branche und Unternehmen sehr unterschiedlich sind. Von unserem Zentrallager in Wuppertal aus sorgen wir, sofern es gewünscht ist, wahlweise für eine just-in-time-Lieferung oder stellen die Artikel zur Abholung bereit.

Da wir uns als kundenorientierter Dienstleister verstehen, sind wir selbstverständlich auch dann für Sie da, wenn es einmal besonders schnell gehen muss. Aufbauend auf unserer langjährigen Erfahrung sind unsere Niederlassungen in der Lage, im „Notfall“ auch ohne den Weg über die Zentrale kurzfristig zu reagieren und dafür zu sorgen, dass Ihre Lieferfähigkeit erhalten bleibt. – Sprechen Sie uns einfach an!

## **IMMEL UND SECKELMANN // BRUNNERT GALVANIK VEREINTE OBERFLÄCHENTECHNIK**

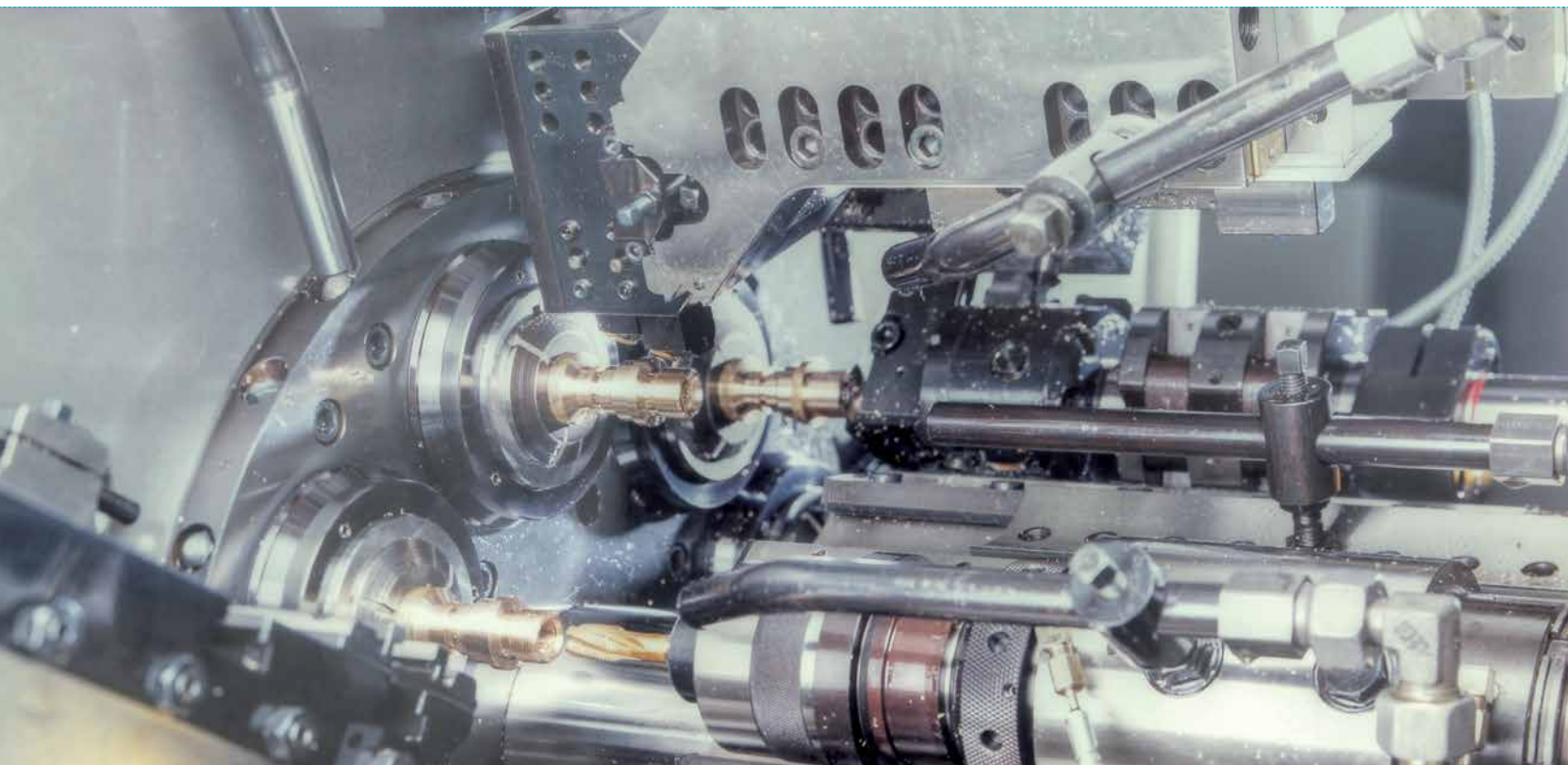
Galvanische Oberflächenveredelung von Schüttgutartikeln

Kupfer // Nickel // Messing  
Phosphat  
Versilbern  
Zink  
Zink-Nickel

**Immel, Seckelmann & Co. GmbH**  
58513 Lüdenscheid  
Telefon: +49 (0)2351 99 5911  
E-Mail: [info@immelseckelmann.de](mailto:info@immelseckelmann.de)  
[www.immelseckelmann.de](http://www.immelseckelmann.de)

**Brunnert GmbH**  
58093 Hagen  
Telefon: +49 (0)2331 483 3050  
E-Mail: [info@brunnert-galvanik.de](mailto:info@brunnert-galvanik.de)  
[www.brunnert-galvanik.de](http://www.brunnert-galvanik.de)

## UNSERE STANDORTE



### DIE ZENTRALE IN WUPPERTAL

An unserem Stammsitz in Wuppertal laufen alle Fäden zusammen: Hier nehmen wir die Aufträge unserer Kunden an – für unsere Automotive-Kunden haben wir eine Datenfernübertragung nach VDA eingerichtet – und hier sind alle übergeordneten Abteilungen wie Personalwesen, Buchhaltung und Geschäftsleitung ansässig. Des Weiteren verfügen wir über ein großzügiges Zentrallager, dem auch Versand und Vertrieb angegliedert sind.

### DAS WERK I

Darüber hinaus gehört zu unserem Standort in Wuppertal auch unser als Werk I bezeichnetes Fertigungswerk. Auf modernsten kurven- und CNC-gesteuerten Mehrspindeldrehautomaten fertigen wir hier Serien in großen bis sehr großen Stückzahlen. Da uns hier zudem äußerst moderne und vielseitig einsetzbare Maschinen zur Verfügung stehen, werden alle komplexen und besonders anspruchsvollen Teile ebenfalls hier im Werk angefertigt. Der Produktionsschwerpunkt liegt auf Drehteilen aus zerspanungsfähigen Werkstoffen mit einem Durchmesser von 2 bis 102 mm. Grundlage für die Produktion sind in jedem Fall die technischen Zeichnungen unserer Auftraggeber, wobei wir unseren Kunden gerne auch während der Konstruktionsphase zur Verfügung stehen und Hilfestellung für ein effizientes und hochwertiges Produkt geben.

HAUCK. AUS LIEBE  
ZUM DETAIL.



Als eine der größten Lohnhärtereigruppen in Europa bietet die HAUCK-Gruppe alle gängigen Verfahren der Wärmebehandlung an und ist spezialisiert auf die Behandlung von hochwertigen Bauteilen und Werkzeugen in den Kernbranchen

- Automobilindustrie
- Maschinenbau
- Elektrotechnik
- Medizintechnik
- Verbindungs- und Befestigungstechnik
- Werkzeugbau.



Härterei Hauck GmbH · Walter-Freitag-Straße 25 · 42899 Remscheid · Tel.: 02191 5620-0  
Fax: 02191 5620-89 · [info.remscheid@haerterei-hauck.de](mailto:info.remscheid@haerterei-hauck.de) · [www.haerterei-hauck.de](http://www.haerterei-hauck.de)





**ANSPRECHPARTNER** Telefon: 0202 69877-0 Fax: 0202 69877-69

#### QUALITÄTSMANAGEMENT

Tel.: 0202 69877-19 oder -13  
Fax: 0202 69877-60 oder -61  
qs-wuppertal@euwiro.de

#### ANFRAGEN / ANGEBOTE / VERTRIEB

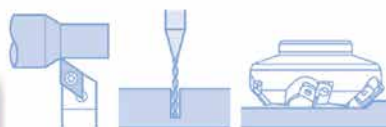
Mark Wiebel  
Tel.: 0202 69877-18  
Fax: 0202 69877-69  
mark.wiebel@euwiro.de

#### DISPOSITION / AUFTRAGSBEARBEITUNG

Tel.: 0202 69877-11 oder -12  
Fax: 0202 69877-69  
vertrieb@euwiro.de

#### BETRIEBSLEITUNG / FERTIGUNGSPLANUNG

Tel.: 0202 69877-14  
Fax: 0202 69877-69  
info@euwiro.de



**THIEME**  
CNC-Werkzeugtechnik

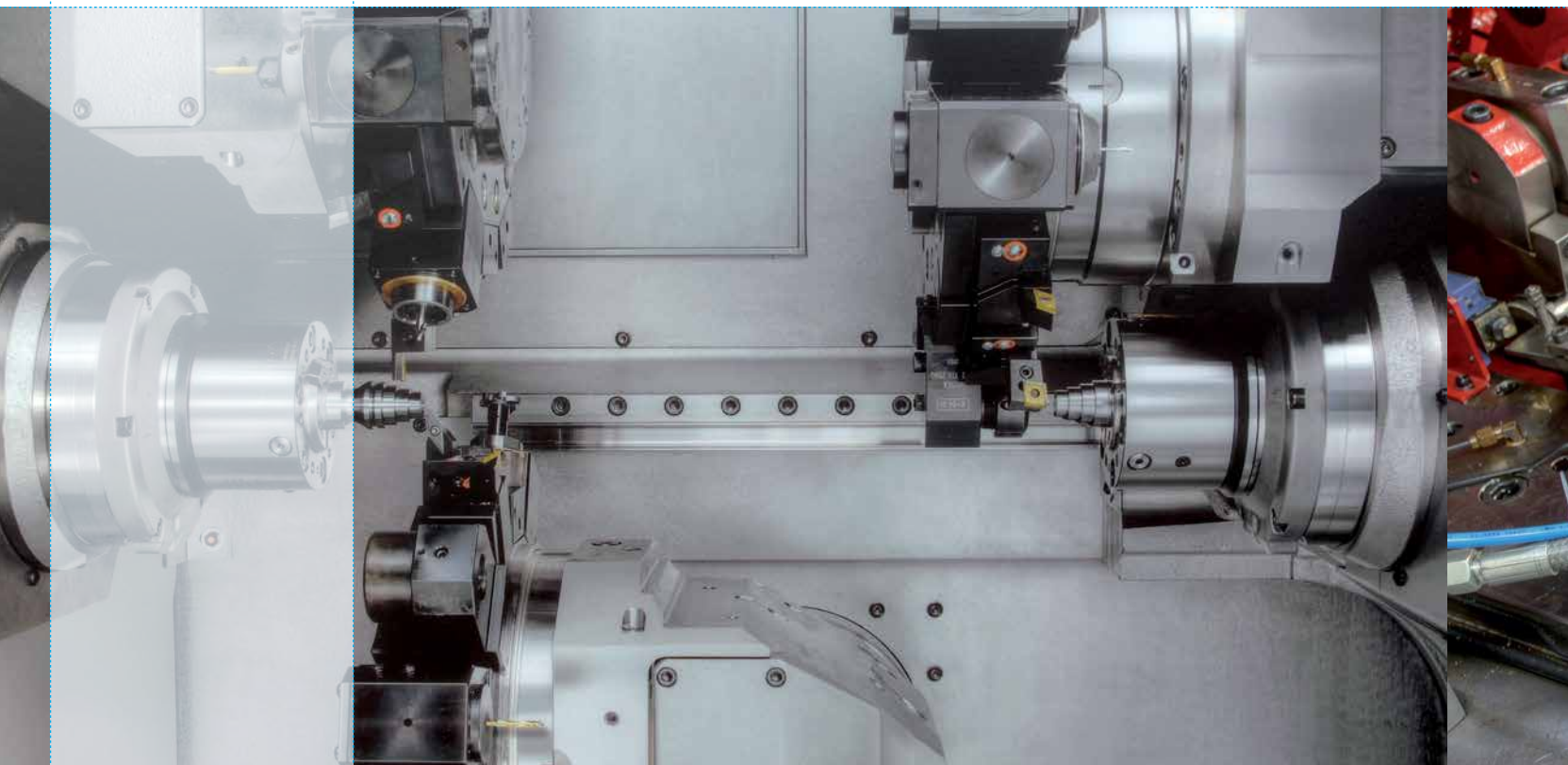
**Wir sind Ihr Optimierungsexperte für  
Zerspanungs-, Span- und Messtechnik!**



Königsfelder Str. 33  
58256 Ennepetal  
www.thieme-werkzeuge.de

Tel. 02333-9786-0  
Fax 02333-9786-49  
info@thieme-werkzeuge.de

## UNSERE STANDORTE



### GEVELSBERG: DAS FERTIGUNGSWERK II

In Gevelsberg setzen wir Einspindelautomaten mit und ohne CNC-Steuerung ein. Fertigungsschwerpunkte sind vor allem Klein- und Mittelserien von Automatendrehteilen für die unterschiedlichsten Einsatzzwecke. Ebenso verarbeiten wir hier äußerst schwer zerspanbare Werkstoffe. Außerdem haben wir in unserem Werk II zusätzliche Betriebsmittel für die sorgfältige, mechanische Folgebearbeitung der Teile wie zum Beispiel Rundtakt-automaten.

UNSERE  
ANSPRECHPARTNER  
IN GEVELSBERG:



**Fordern  
Sie uns!!!**

# BE✓ER

## Personal-Dienstleistungen GmbH

Ihr Ansprechpartner in allen Personalangelegenheiten.  
„Arbeitnehmerüberlassung und -vermittlung in besten Händen“

**iGZ**

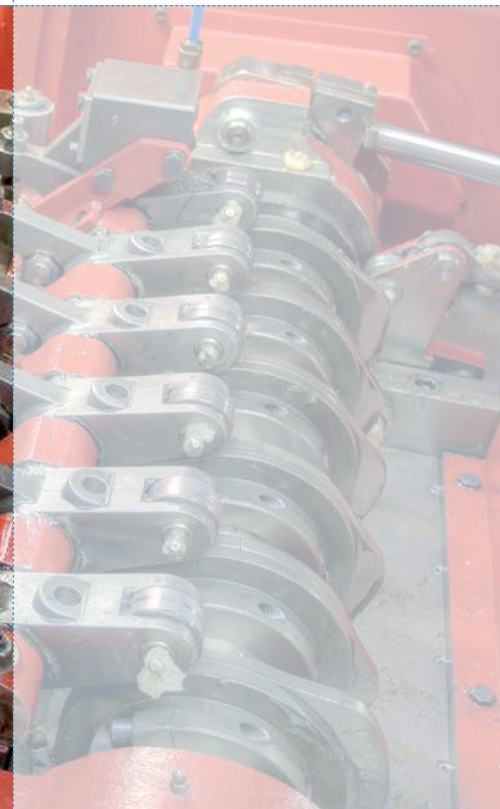
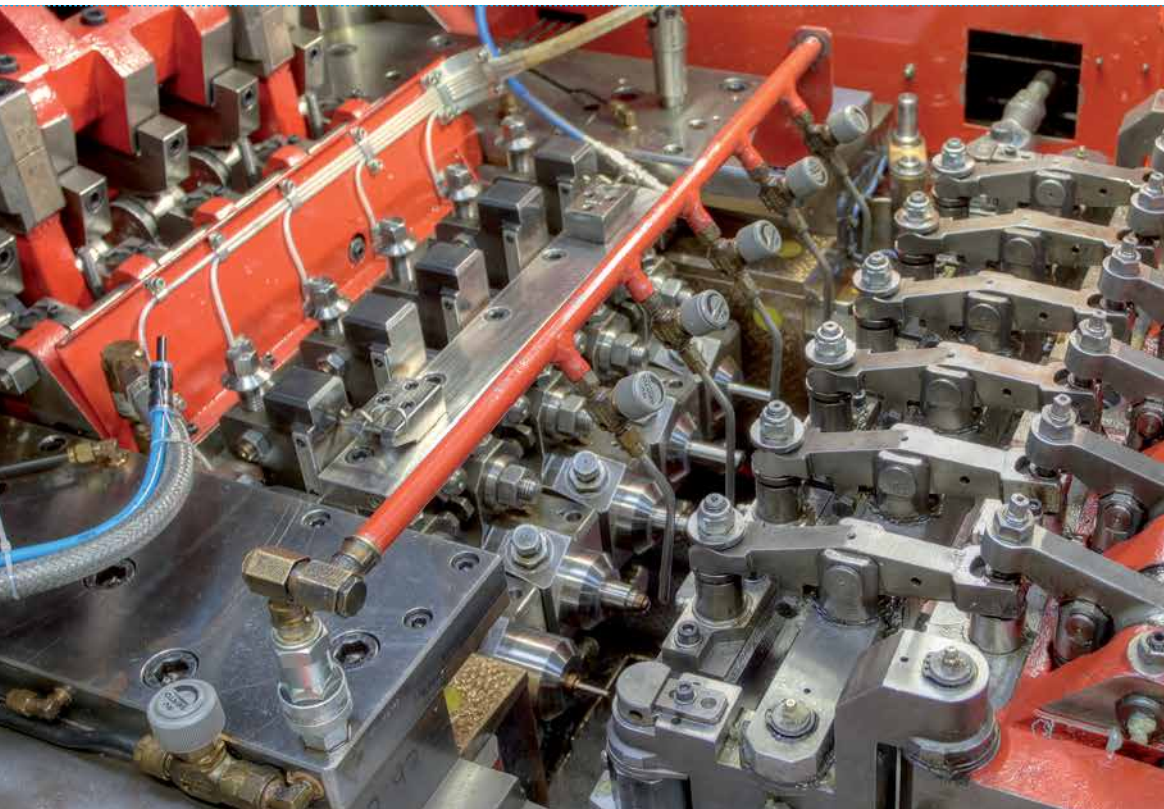
Interessenverband  
Deutscher Zeitarbeitsunternehmen e.V.

**Mitglied im iGZ**

Kruppstr. 130  
42113 Wuppertal  
Tel.: 02 02 / 31 21 60  
Fax: 02 02 / 31 21 62

www.bever-personal.de · info@bever-personal.de · KIWA CERT DIN EN ISO 9001 : 2000





### LÜDENSCHIED: DAS FERTIGUNGSWERK III

Um der gestiegenen Nachfrage nach Fließpressteilen nachzukommen, haben wir im Jahr 2006 das Unternehmen ZIWI Kaltverformung und Fließpressteile in Lüdenschied übernommen. Da wir hier auf die erfahrenen Fachkräfte sowie die hochwertige technische Ausstattung des Unternehmens zurückgreifen, können wir Kunden seitdem die Vorteile der Kaltverformung auf hohem Niveau anbieten.

An dem von uns als Werk III bezeichneten Standort stellen wir vor allem Fließpressteile aus Drahtdurchmessern von 2,9 bis zu 16 mm her. Nach der Übernahme haben wir insbesondere in die Mehrstufentechnologie investiert. So sind wir in der Lage, für unsere Kunden auch komplexe Fließpressteile präzise und hochwertig anfertigen zu können. Darüber hinaus verfügen wir in Lüdenschied über leistungsstarke Maschinen für die spanende und mechanische Bearbeitung, die nicht durch den Pressvorgang selbst realisiert werden können. Um sicherzustellen, dass Ihre Aufträge in kürzester Zeit erledigt werden, verfügen wir zudem über eine eigene Abteilung für den Werkzeugbau. Selbstverständlich beraten wir Sie gerne, welches Verfahren für die von Ihnen gewünschten Teile und den konkreten Einsatzzweck das sinnvollste ist.

UNSERE  
ANSPRECHPARTNER  
IN LÜDENSCHIED:





**Jäkel + Schneider GmbH**

Über 40 Jahre Qualität!

- **CNC-Werkzeugschleiferei**
- **Präzisionswerkzeuge**
- **Sonderwerkzeuge**

Steinweg 8-10    Tel.: 02054 / 5071    info@jsk-essen.de  
45219 Essen    Fax: 02054 / 84497    www.jsk-essen.de



**Wuppertal**

Spezialfahrzeuge für den flexiblen Transport von Gabelstaplern

Gabelstapler-Mietflotte 1 - 27 t

Spezialgabelstapler (Gelände-, Teleskop-, Twinlift-Stapler, Rotos)

V-Kart Hallenmobilkranflotte 12 - 60 t

Betriebsumzüge und Maschinenmontagen

**marcus Transport GmbH**

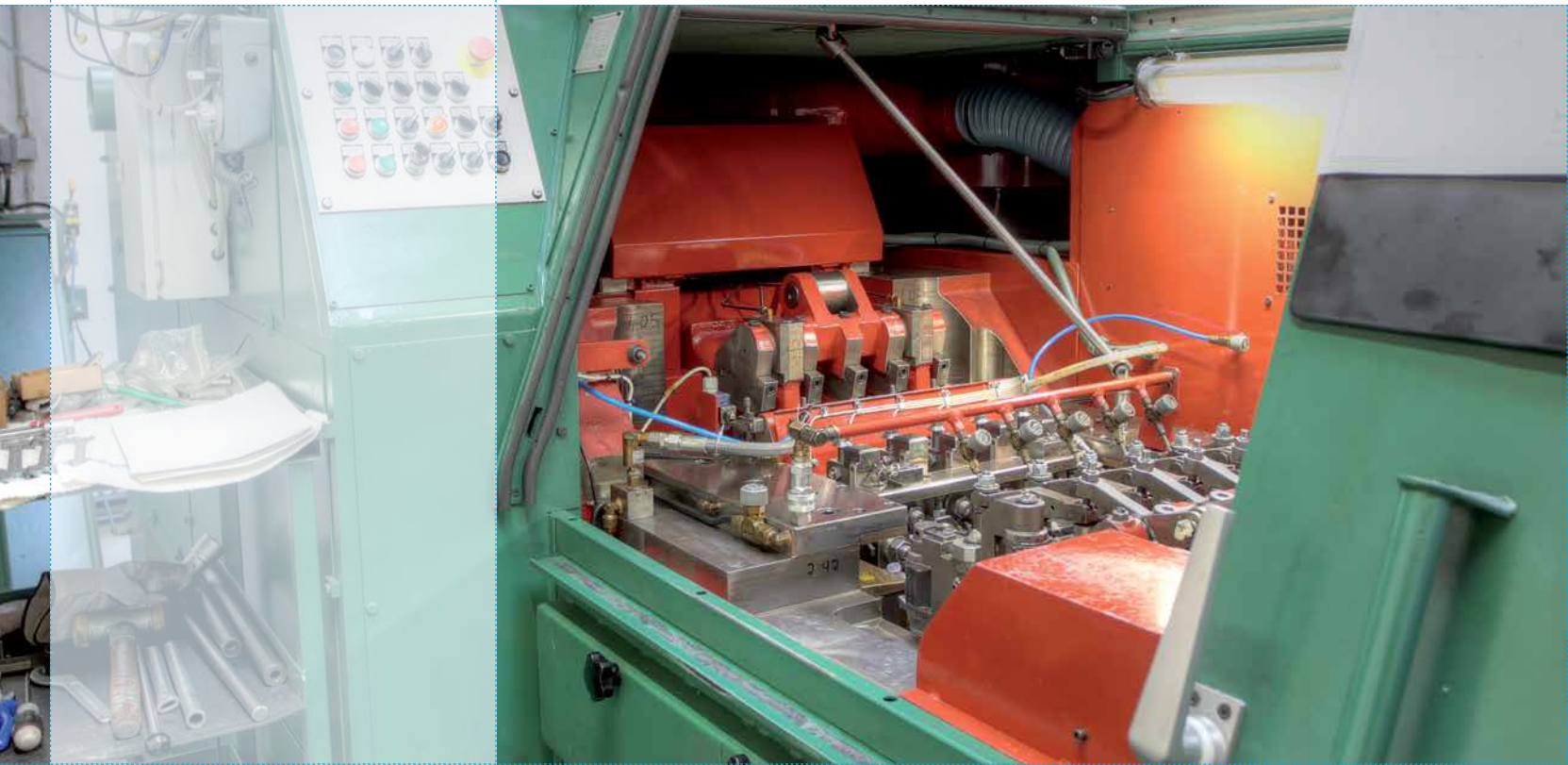
**www.marcustransport.de**

Tel (0202) 27041-0    Fax (0202) 708546



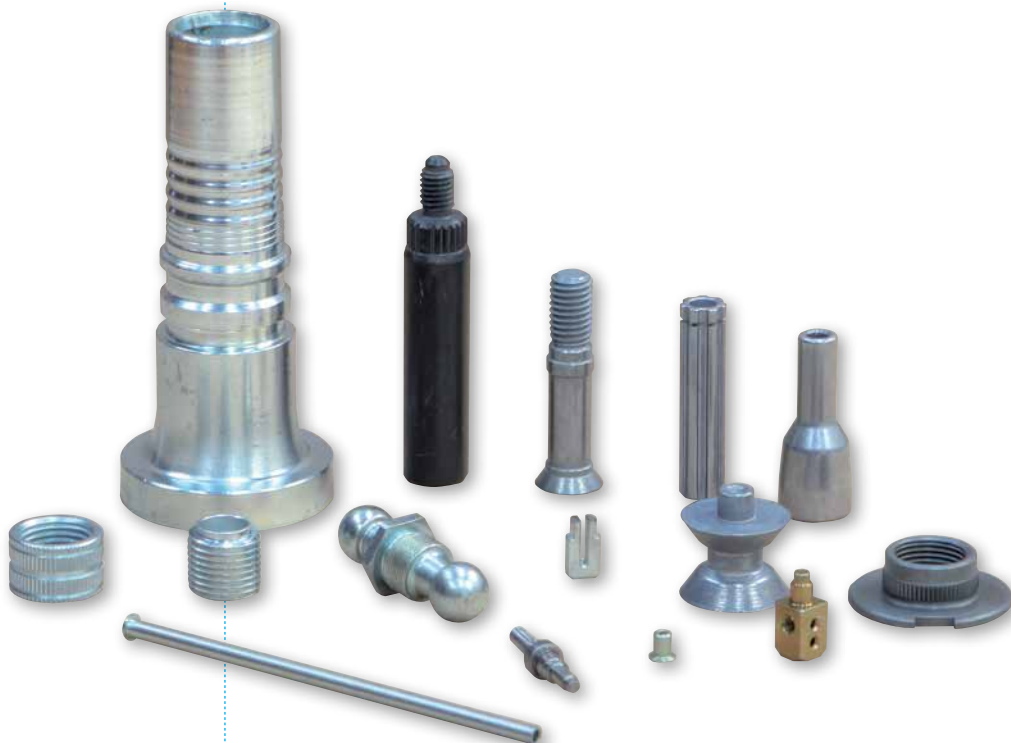


## UNSERE STANDORTE



### AUSBLICK: NEUER STANDORT

Selbstverständlich möchten wir unseren Kunden auch in Zukunft alle wichtigen Leistungen in erstklassiger Qualität und innerhalb kürzester Zeit anbieten können. Vor allem in der Kaltumformung und beim Fließpressen wollen wir unser Angebot erweitern und ausbauen. Die erforderlichen Fertigungs- und Produktionsflächen werden durch die Kundenanforderungen an Prozess- und Produktqualität mit entsprechendem Potential für weiteren Wachstum gestaltet.







wppt.de

# Zuverlässigkeit schafft Vertrauen

Vertrauen Sie auf unsere langjährige Erfahrung in Sachen Energieeffizienz und unser breit gefächertes Produktangebot. Zusammen erreichen wir mehr – für Ihr Unternehmen und für die Umwelt. Ressourcen sind kostbar. Zeit, sie richtig zu nutzen.



[www.wsw-online.de](http://www.wsw-online.de)

Wuppertaler Stadtwerke



# EUWIRO

FORMDREHTEILE GMBH

## ZENTRALE

EUWIRO Formdrehteile GmbH

ZIWI – Kaltverformung – Fließpressteile  
Ziegeweid & Winkelmeier GmbH & Co. KG

Blombacher Bach 32  
42287 Wuppertal

Telefon: +49 (0)202 / 69877-0

info@euwiro.de

www.euwiro.de



# botek®

## Ihr Partner für Tiefbohrwerkzeuge



Einlippenbohrer



Zweilippenbohrer



System BTA



System Ejektor



Spiralbohrer/  
Sonderwerkzeuge

botek Präzisionsbohrtechnik GmbH

Längenfeldstraße 4 · D-72585 Riederich

T +49-(0)-7123-3808-0 · F +49-(0)-7123-3808-138

E-Mail Info@botek.de · www.botek.de

alles. immer. schnell.  
IHR BEDARF –  
UNSERE LEIDENSCHAFT!

Seit mehr als 30 Jahren versorgen wir die Drehteilindustrie zuverlässig von heute auf morgen mit allem, was sie für einen reibungslosen Produktionsablauf braucht.

Dabei haben wir nur eines im Sinn: Immer noch besser zu werden für den Erfolg unserer Kunden!



neu. bequem. im Netz.  
f-britsch.com/shop

## f.britsch

alles. immer. schnell.

## werkzeuge | maschinen

Friedrich Britsch GmbH & Co. KG  
Mülleräcker 6 • 75177 Pforzheim

Tel: +49 7231 9365-0

Fax: +49 7231 9365-30

fbritsch@f-britsch.com

www.f-britsch.com